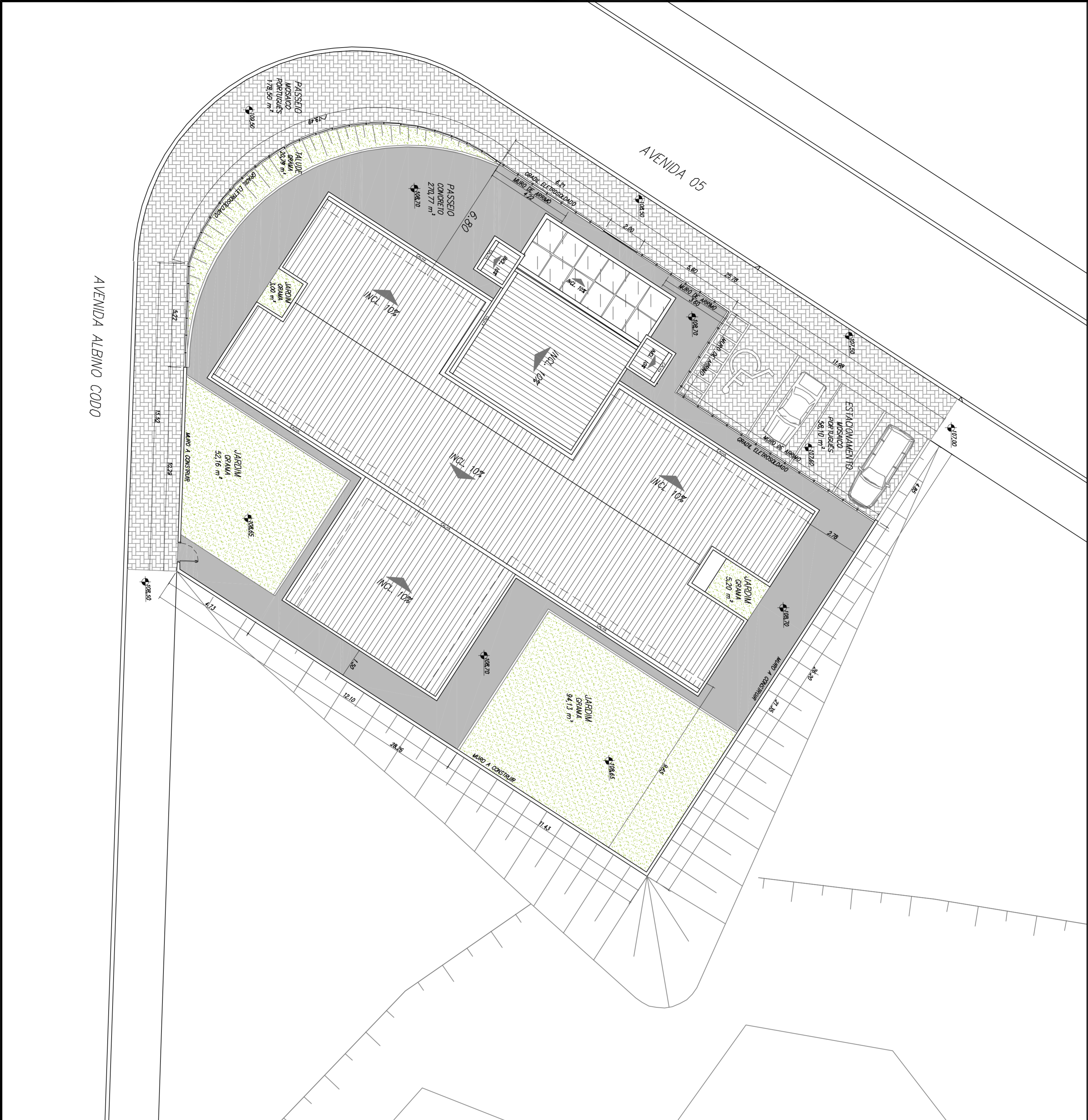


IMPLANTAÇÃO

ESC. 1:125



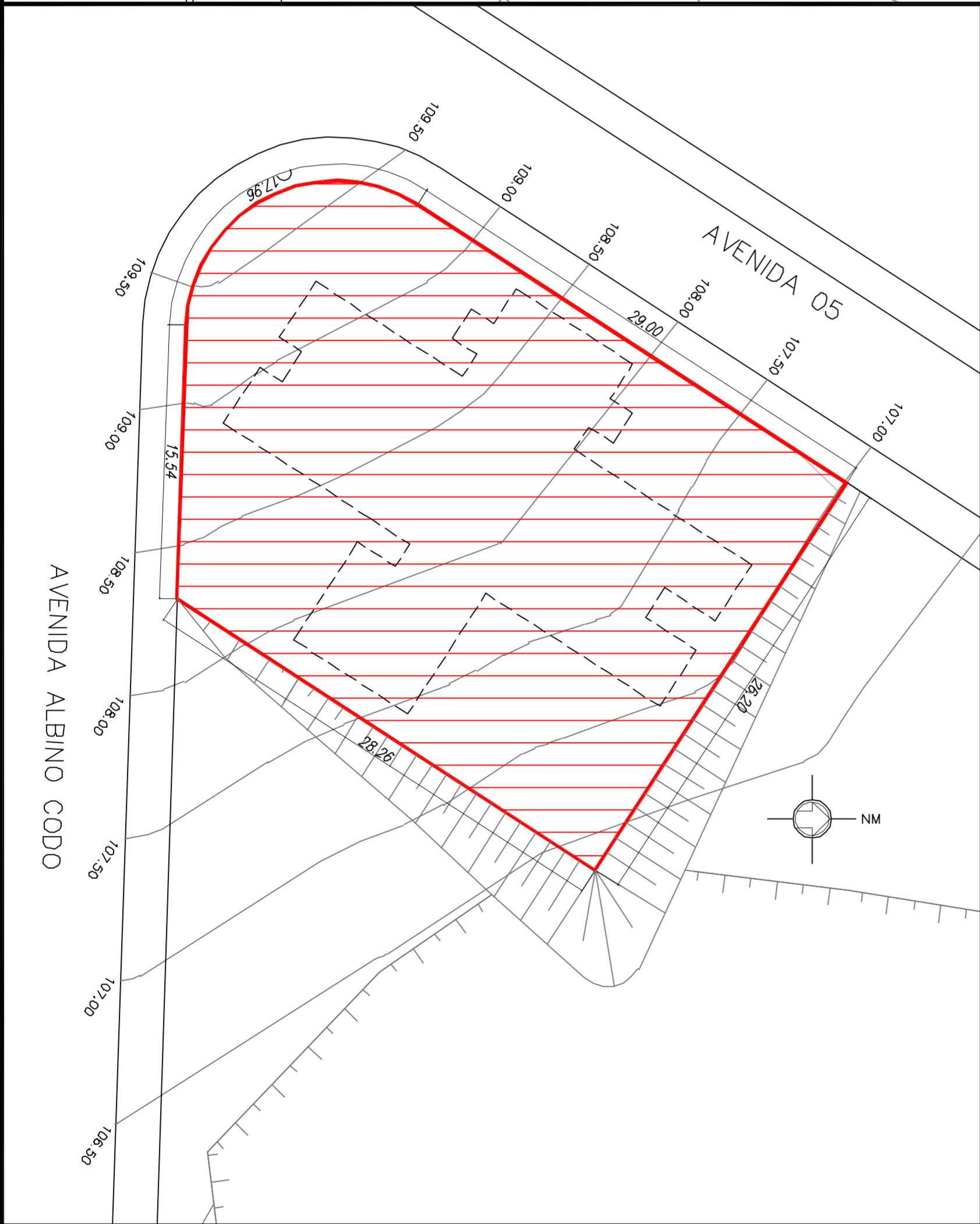
LOCALIZAÇÃO

ESC. 1:1250



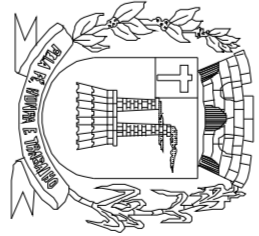
Ocupação no Terreno

ESC. 1:250



QUADRO DE ÁREAS
ÁREA OCUPADA DO TERRENO: 879,85m²
EDIFICAÇÃO PRINCIPAL: 361,51m²
MARQUISE: 24,07m²
TOTAL A CONSTRUIR: 385,58m²

00	INICAL	20/12/2013	VISTO
REVISÃO	DETALHADOS	DATA	



PREFEITURA MUNICIPAL DE
SANTA GERTRUDES
SECRETARIA MUNICIPAL DE OBRAS

OBRA :
UNIDADE BÁSICA DE SAÚDE - CENTRO

CLIENTE :
PREFEITURA MUNICIPAL DE SANTA GERTRUDES

DETALHADOS :
IMPLANTAÇÃO
LOCALIZAÇÃO
OCUPAÇÃO NO TERRENO

PROJ. TÉCNICO:	DATA:	PROJETO:
ARGANO	20 / 12 / 2013	ARQUITETURA
ESCALAS:	REVISÃO:	FOLHA:
INDICADAS	00	01
DESENHISTA:	ARQUIVO:	02
RENATO FERNANDES	052-D-963-10-001	

ESTE PROJETO É PROPRIEDADE INTELECTUAL DE SEUS AUTORES, PODENDO SER UTILIZADO SOMENTE DE ACORDO COM OS LIMITES CONTRATUAIS. PORTANTO É VETADA SUA UTILIZAÇÃO EM PARTE OU NO TODO SEM EXPRESSA AUTORIZAÇÃO DOS MESMOS.